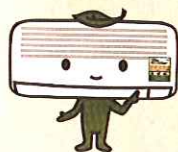


省エネ家電で ライフも CO₂も ダイエット

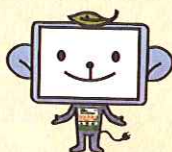
エアコン



冷蔵庫



テレビ



電気便座

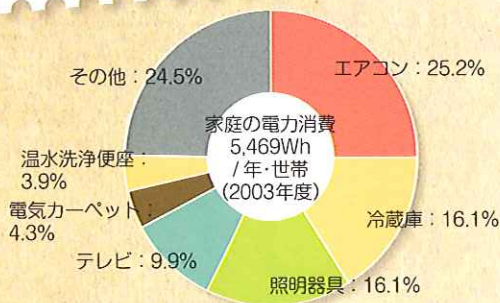


蛍光灯器具



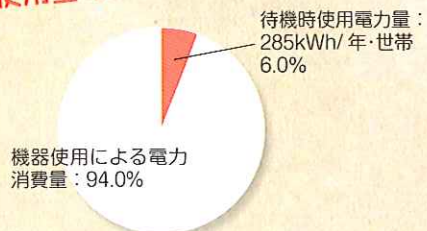
おすすめします。
少しの工夫で
省エネ、節電。

工夫すれば、 もっと節約できるよ



出所：資源エネルギー庁「電力需要の概要」(2003)より作成

使わないでも待機電力は285kWh/年
(年間使用量の6.0%)



出所：財団法人省エネルギーセンター「平成20年度待機時消費電力調査報告書」(2009)

42型液晶テレビ
で比べると

買換え時には、
エコ家電、エコ電球に

★5つ (省エネ基準達成率 174%) と
★3つ (省エネ基準達成率 79%) の
電気料金を比べてみましょう。

10年間の目安電気料金



A製品 ★5つ

B製品 ★3つ



	年間消費電力量	CO ₂ 排出量
A製品	95kwh	35.4kg
B製品	208kwh	77.6kg

1年間のCO₂削減量
42.2kg (54.4%)!

※ CO₂換算係数、0.373kg/kwh
で計算 (「電気事業における環境
行動計画2009」電気事業連合会)

長い目で見れば、
電気使用量、CO₂排出量
少なく、電気代もお得です!

電球
で比べると

40,000時間使用時のコストとCO₂排出量

	寿命	必要個数	単価	購入コスト	電気料金	トータルコスト	消費電力	CO ₂ 排出量
白熱電球	1,000時間	40個	100円	4,000円	47,520円	51,520円	54 w	978.5 kg
電球型蛍光灯	6,000時間	6.6個	1,000円	6,600円	11,440円	18,040円	13 w	235.6 kg
LED電球	40,000時間	1個	3,000円	3,000円	10,560円	13,560円	12 w	217.4 kg

かんたん『うちエコ』 始めましょ!

機 器	「うちエコ」	効 果 (年間で)	条 件
	冷房時の室温は 28℃を目安に	<ul style="list-style-type: none"> 電気 30.24kWh の省エネ 電気代約 670円 の節約 CO₂ 削減量 10.6kg 	外気温31℃の時、エアコン(2.2kW)の冷房設定温度を27℃から28℃にした場合(使用時間:9時間/日)
	ものを詰め込み すぎない	<ul style="list-style-type: none"> 電気 48.84kWh の省エネ 電気代約 960円 の節約 CO₂ 削減量 15.4kg 	詰め込んだ場合と半分にした場合との比較
	テレビを見ない ときには消す	<ul style="list-style-type: none"> 電気 15.00kWh の省エネ 電気代約 330円 の節約 CO₂ 削減量 5.3kg 	1日1時間、液晶テレビ(20インチ)を見る時間を減らした場合
	使わないときは フタを閉める	<ul style="list-style-type: none"> 電気 34.90kWh の省エネ 電気代約 770円 の節約 CO₂ 削減量 12.2kg 	フタを閉めた場合と開けっ放しにしたときの比較(貯湯式)

(財省エネルギーセンター「家庭の省エネ大辞典(2011)」)

Let's チャレンジ! 『もっとエコ』

大阪府地球温暖化防止活動 推進センター (エコライフなど)

<http://osaka-midori.jp/ondanka-c/>
電話 06-6266-1271

CASA

(インターネット環境家計簿)

<http://www.bnet.jp/casa/>
電話 06-6910-6301

大阪府 環境家計簿

(めっちゃエコやねん)

<http://www.pref.osaka.jp/chikyukankyo/jigyotoppage/kakeibo.html>

電話 06-6210-9549 (大阪府環境農林水産部みどり・都市環境室地球環境課)

環境省

[チャレンジ25]

<http://www.challenge25.go.jp/index.html>

省エネ型家電で エコ&お得らいふ

注目!
省エネ
ラベル

※省エネラベルの対象は、
テレビ、冷蔵庫、エアコン、
電気便座、蛍光灯器具です。

ノンフロン製の電気冷蔵庫にはノンフロン
マークを表示

ラベルを作成した年度

省エネ性能を5つ星から1つ星の5段階で表
示しています。
星の数が多いほど省エネ性能が高い製品です。

左：グリーンマークは国の省エネ基準を達
成した製品です（未達成の製品はオレンジ
のマークです）。

中：省エネ基準の達成率を%で示しています。
達成率が大きい製品ほど省エネ性能が優
れています。

右：エネルギー消費効率を表示しています。



ラベルの貼り間違えがないようにメー
カー名、機種名を表示しています。

年間の目安電気料金を表示
しています。

大阪省エネラベルキャンペーン実行委員会

行政と、消費者団体や環境団体などの市民セクター、販売事業者などの様々なセクターが参加し、統一省エネラベルを利用
して省エネ型家電製品の普及促進を図る大阪省エネラベルキャンペーンを実施しています。また国や、全国省エネラ
ベル協議会と連携し、統一省エネラベルや省エネ家電の普及促進を通じ、省エネ意識の向上、実質的な温室効果ガスの削減
を目指しています。

<構成団体>大阪府、大阪市、堺市、大阪府地球温暖化防止活動推進センター、(財)関西消費者協会、大阪府生活協同
組合連合会、全大阪消費者団体連絡会、大学生協大阪事業連合、(NPO) 気候ネットワーク、(NPO) 地球環境と大気
汚染を考える全国市民会議 (CASA)

<http://www.bnet.jp/casa/label/index3.html>